

## 60歳以上のシルバー派遣就業

シルバー人材センター(シニアパワーステーション)に登録し、派遣就業をめざします。

—受講者募集—

# 調理補助業務講習 第4回

会場 県民活動総合センター (伊奈町)

○調理実習を通し、食品の取扱いについて学びます。

受講料無料



- 本講習は雇用保険受給の認定における求職活動実績の対象になります。
- 現在、ハローワークで失業給付を受給している方は、技能講習申込み前に職業安定所保険担当に受講する旨をご相談ください。

◆期間…平成31年1月23日(水)～25日(金)全3日間

◆申込み締切…平成31年1月15日(火) 正午

申込み  
問合せ先

公益財団法人 いきいき埼玉 (埼玉県シルバー人材センター連合)

〒362-0812 埼玉県伊奈町内宿台6-26 埼玉県県民活動総合センター内

TEL.048-728-7841 FAX.048-728-2130

<http://www.saitamaken-silver.jp>

# 調理補助業務講習 第4回 受講申込書

埼玉県シルバー人材センター連合 行

FAXでお申込みの場合、記載内容が読み取れないことがありますので、送信後お電話をお願いします。(平日8:30～17:15)

申込年月日	平成 年 月 日	管理番号※			
フリガナ			性別	男・女	年齢 歳
氏名			生年月日	昭和 年 月 日	
住所	〒 -	連絡先	電話	-	-
			FAX	-	-
			携帯	-	-
Eメールアドレス					
1. 申込の動機について <small>(受講選考の際に使用しますので、具体的にお願いします)</small>					
2. シルバー人材センターへの入会について	(1) シルバー人材センターの会員ですか。( はい ・ いいえ ) 入会日 年 月 日 (2) 上記で「いいえ」を回答した場合、シルバー人材センターに入会の意思はありますか。 ( はい ・ いいえ ) ※技能講習は、原則、シルバー人材センターの会員になって就業していただける方が対象となっております。				
3. 講習終了後の働き方について	(1) 講習終了後、すぐに働くことができますか。( はい ・ いいえ ) (2) 上記で「いいえ」の場合、その理由を以下に記載ください。 ( ) (3) 週に何日程働くことができますか。( ) 日程度 (4) 講習内容を生かして、どのような分野で働きたいですか。以下に記載ください。 ( )				
4. 本講習についてどこで知りましたか。	<input type="checkbox"/> 1. シルバー人材センターの紹介 <input type="checkbox"/> 2. 新聞広告 <input type="checkbox"/> 3. 情報紙 <input type="checkbox"/> 4. ハローワーク <input type="checkbox"/> 5. リーフレット (シルバー人材センター) <input type="checkbox"/> 6. リーフレット (ハローワーク) <input type="checkbox"/> 7. リーフレット (いきいき埼玉) <input type="checkbox"/> 8. リーフレット (市町村役場) <input type="checkbox"/> 9. その他 ( )				
5. ご意見・ご要望など					

個人情報の取扱いについては「個人情報保護方針」を(公財)いきいき埼玉ホームページでご確認ください。  
 なお、個人情報については、就業支援等のため、本事業の委託者である厚生労働省埼玉労働局において使用することがありますので、予めご了承ください。

上記の取扱いに関して同意いただけましたら、次のご署名欄に自署願います。  
 平成 年 月 日

ご署名: \_\_\_\_\_

※は記入しないでください。

< 申込みFAX番号 > 048-728-2130 FAX番号のかけ間違いにご注意ください。

# 平成30年度 高齢者活躍人材育成事業 調理補助業務講習 第4回

内 容	調理実習を通し、食品の取扱いについて学びます。
対 象	<ul style="list-style-type: none"> <li>●シルバー人材センターへの会員登録を希望される60歳以上の方</li> <li>●シルバー人材センター会員でシルバー派遣就業を希望される方</li> </ul>
会 場	県民活動総合センター（伊奈町） 料理研修室
定 員	20名(定員を超える申込みがあった場合は選考となります。)
受 講 料	無料(会場までの交通費、昼食代は自己負担となります。)
講 習 申 込 み	<p>&lt;方 法&gt;</p> <p>①左面「受講申込書」にご記入のうえ、郵送またはFAXしてください。</p> <p>②ホームページからお申込みいただけます。 <a href="http://www.saitamaken-silver.jp">http://www.saitamaken-silver.jp</a></p> <p>&lt;送付先&gt;</p> <p>〒362-0812 伊奈町内宿台6-26 県民活動総合センター内          公益財団法人いきいき埼玉(埼玉県シルバー人材センター連合)          F A X 048-728-2130</p> <p>&lt;締切り&gt;</p> <p>第4回 平成31年1月15日(火) 正午必着</p>
お問合せ	公益財団法人いきいき埼玉(埼玉県シルバー人材センター連合) TEL 048-728-7841 (平日8時30分～17時15分) 電話のかけ間違いにご注意ください。

※申込みの際の個人情報については、(公財)いきいき埼玉個人情報保護方針に基づき適切に取扱いいたします。 <http://www.iki-iki-saitama.jp/>

## 【カリキュラム】

	第4回	内 容
1日目	1月23日(水)	<p>&lt;オリエンテーション&gt;                      シルバー人材センター及びシルバー派遣制度について</p> <hr/> <p>「食」を「生活」の視点で考える                      ココロとカラダの栄養、ビタミンとミネラルの役割                      日本人の栄養状態、生活習慣病と食事</p>
2日目	1月24日(木)	<p>殺菌と洗浄、調理の基本</p> <p>◎調理実習                      食中毒の種類と原因、食中毒の予防                      食生活と病気予防</p>
3日目	1月25日(金)	<p>◎調理実習                      食品の表示と保存方法                      食品の安全と感染症</p>

※おおむね午前10時～15時

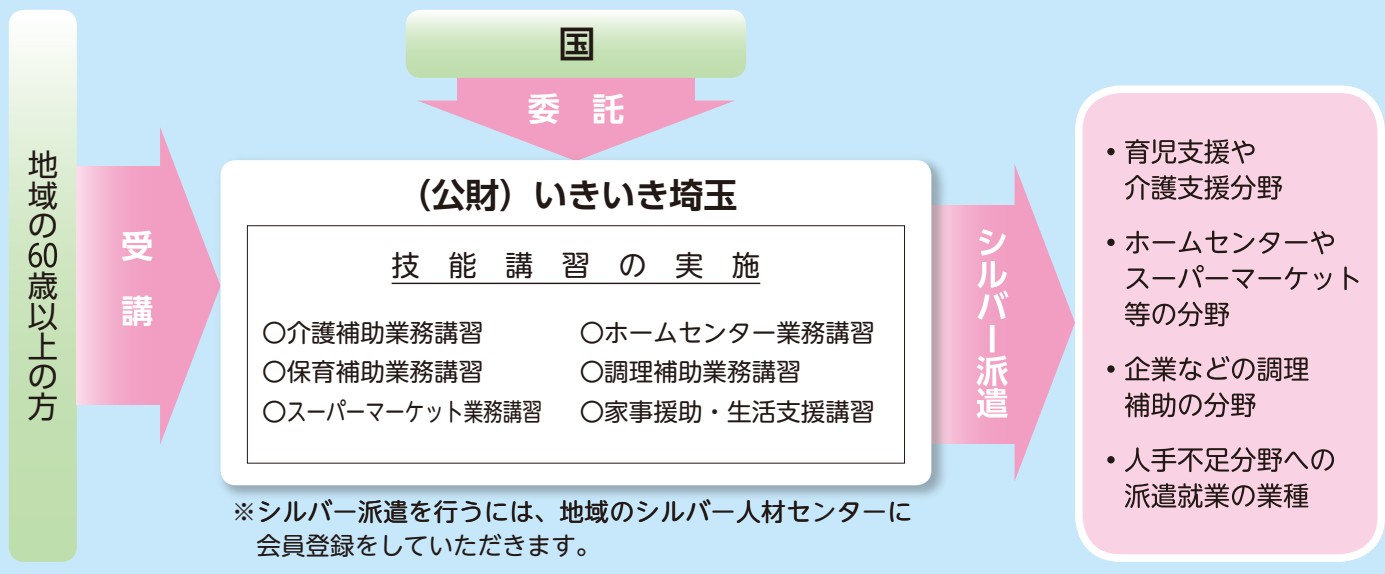
※都合により一部が変更になる場合があります。

## シルバー派遣とは

- 臨時的かつ短期的な就業（概ね月10日程度のもの）
- 軽易な業務（概ね週20時間を超えないもの）

当講習を受講後は、お近くのシルバー人材センターに会員登録していただき、育児支援、介護分野やホームセンター・スーパーマーケット及び人手不足分野の業種等への派遣就業を目指します。

# 高齢者活躍人材育成事業のご案内



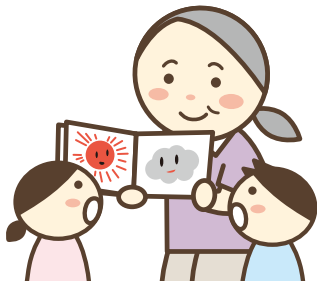
## 受講者募集

●時間 概ね10時～15時

※都合により一部が変更になる場合があります。

### 保育補助業務

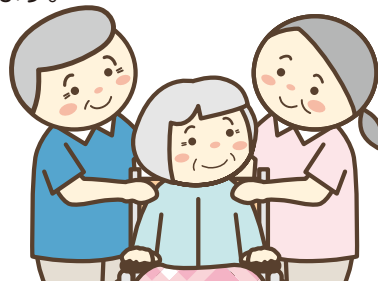
保育補助に必要な知識を習得します。



開催地域	開催月
川口市	H31.1月
熊谷市	H31.2月

### 介護補助業務

介護補助や移送サービスに必要な知識を学びます。



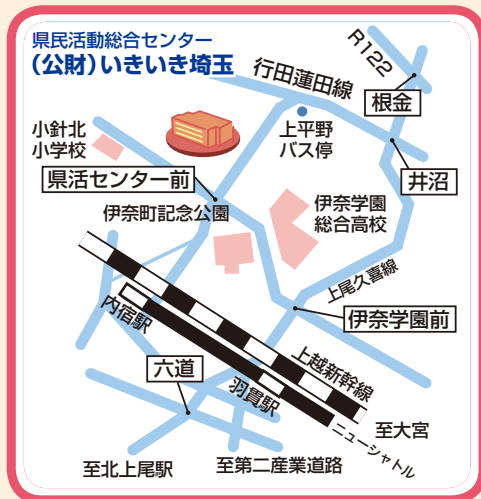
開催地域	開催月
熊谷市	H31.2月

・本講習は雇用保険受給の認定における求職活動実績の対象になります。  
 ・現在、ハローワークで失業給付を受給している方は、技能講習申込み前に職業安定所保険担当に受講する旨をご相談ください。

### 第4回 会場案内

【県民活動総合センター】  
伊奈町内宿台6-26

- 埼玉新都心交通ニューシャトルで  
大宮駅から内宿駅まで約25分。内宿駅から無料送迎バスで約3分、または、徒歩約15分
- JR宇都宮線蓮田駅西口から  
けんちゃんバス（県民活動センター行）で約20分。または、朝日バス（丸谷・八幡神社・菖蒲車庫行き）で約20分。上平野バス停下車、徒歩約12分。
- JR高崎線桶川駅東口から  
けんちゃんバス（伊奈学園行き）で約20分
- JR高崎線上尾駅東口から  
朝日バス（羽貫駅・伊奈学園行き）で約25分、羽貫駅下車。ニューシャトルに乗り換え内宿駅まで1駅（約3分）



公益財団法人 **いきいき埼玉**（埼玉県シルバー人材センター連合）

〒362-0812 埼玉県伊奈町内宿台 6-26 埼玉県県民活動総合センター内  
 TEL 048-728-7841 FAX 048-728-2130 <http://www.saitamaken-silver.jp>